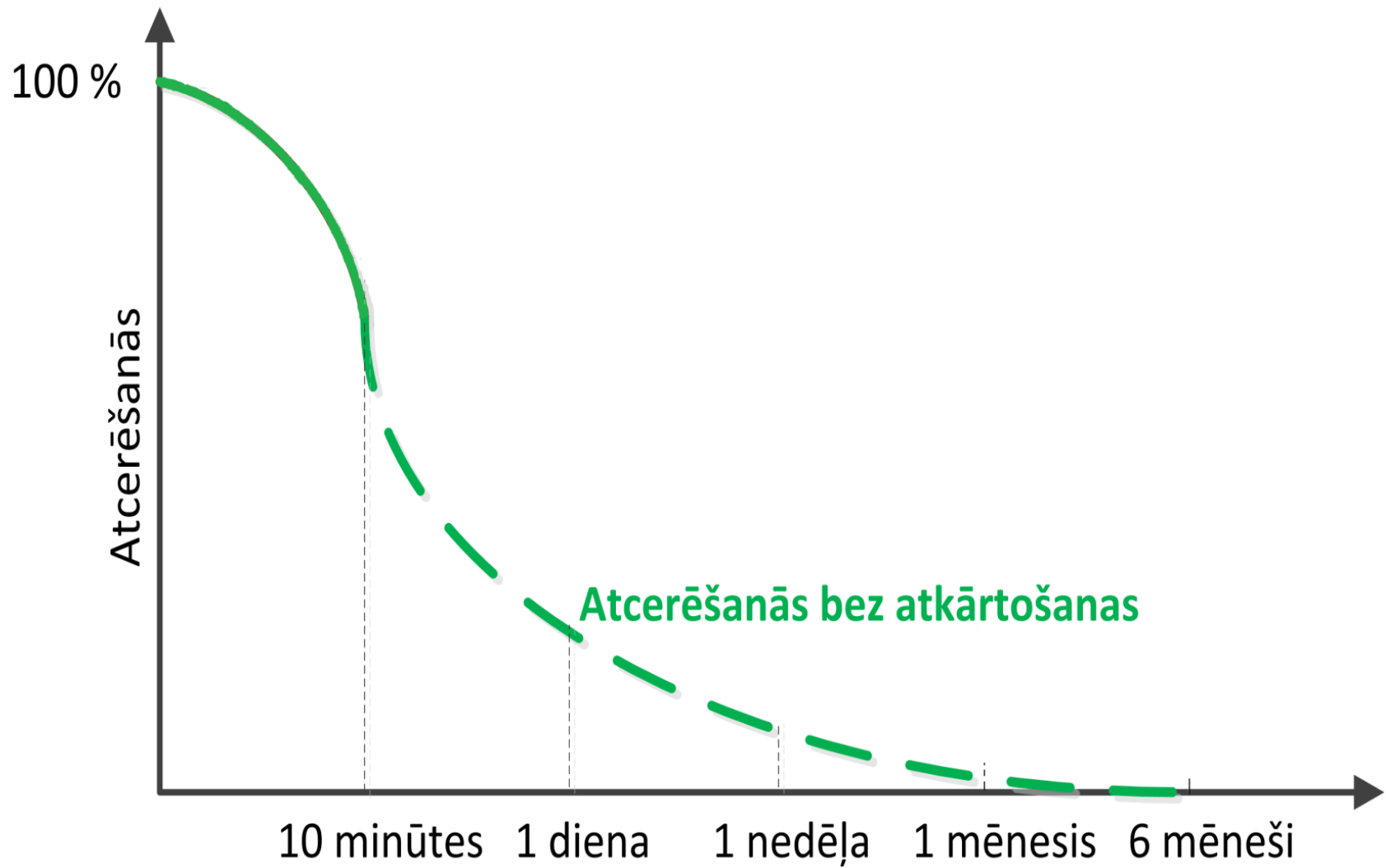


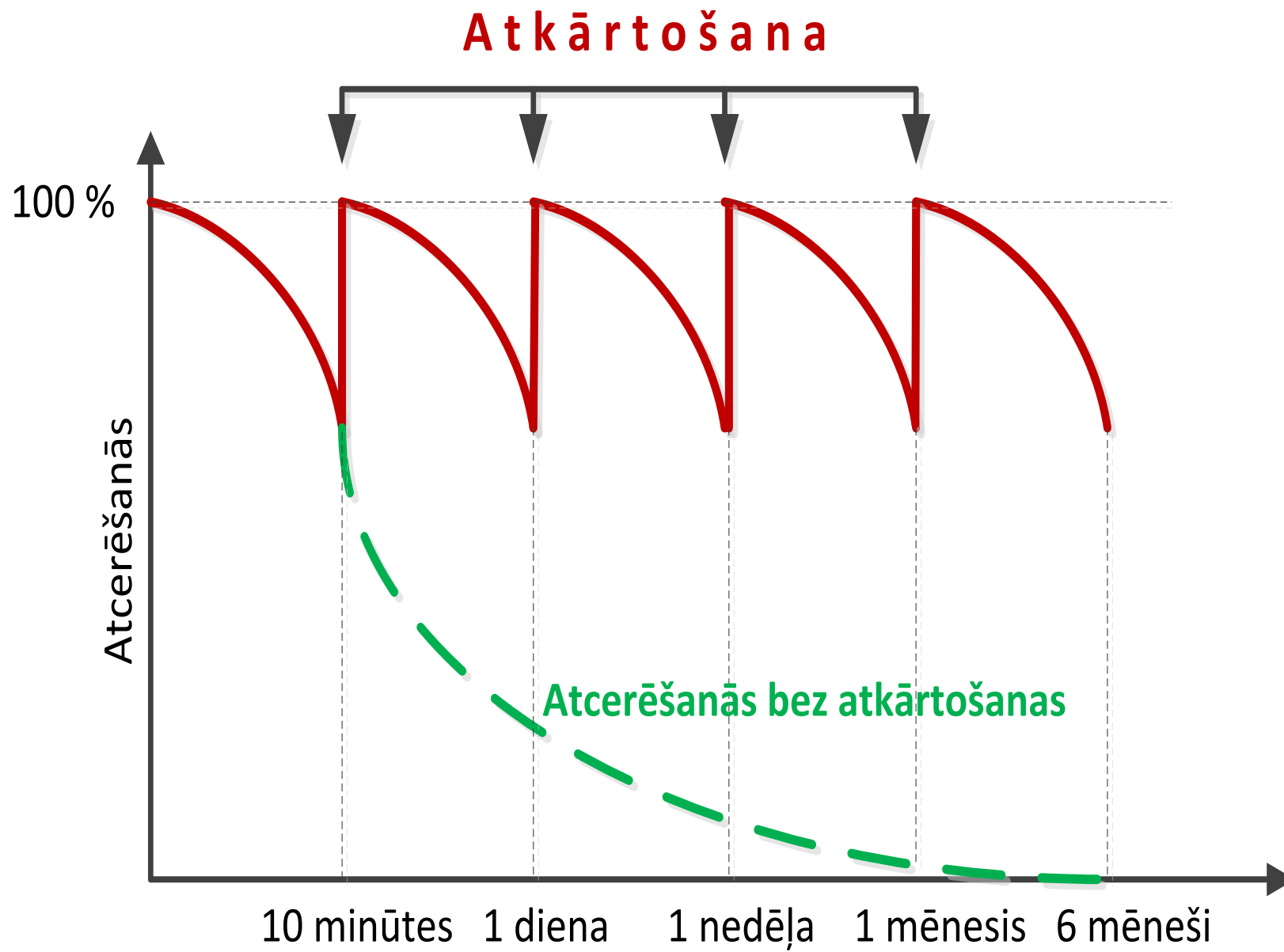
# Skolotāju sadarbība un personalizēta profesionālā pilnveide

Līga Čakāne

28.11.2018. Jelgava



(adaptēts no *Petty, 2004*)



## Nodarbības saturs:

- *Ko prot 6.klases skolēni mūsu skolā un kā to var izmērīt?*
- *Kā iespējams izmērīt skolotājam nepieciešamās kompetences?*
- *Kāda ir sasaiste starp skolēnu rezultātu un skolotāju sniegumu?*

# KĀ STRĀDĀ SKOLA, KUR REZULTĀTI PROGRESĒ?

## MĀCĪŠANĀS KOPIENA

### KUR ESAM?

#### 1 IZVĒRTĒJUMS

Balstās datos



STUNDU  
VĒROŠANA



Skolēnu mācīšanās  
rezultātu/snieguma  
analīze



APTAUJA  
(Edurio) u.c.

### KURP DODAMIES?

#### 2 PLĀNOŠANA

Kopīga



"SMART" MĒRĶI

- **Specific** – vai ir skaidri saprotams gala rezultāts
- **Measurable** – vai ir izmērāms?
- **Achievable** – vai ir izaicinošs, bet sasniedzams? Vai varēs sasniegt saviem spēkiem?
- **Relevant** – vai tā nozīme īstenotājam ir svarīga? Vai tas ir saistīts ar skolas un skolēnu mērķiem?
- **Time bonded** – vai varēs to izdarīt atvēlētajā laikā?



### MĀCĀS VISI



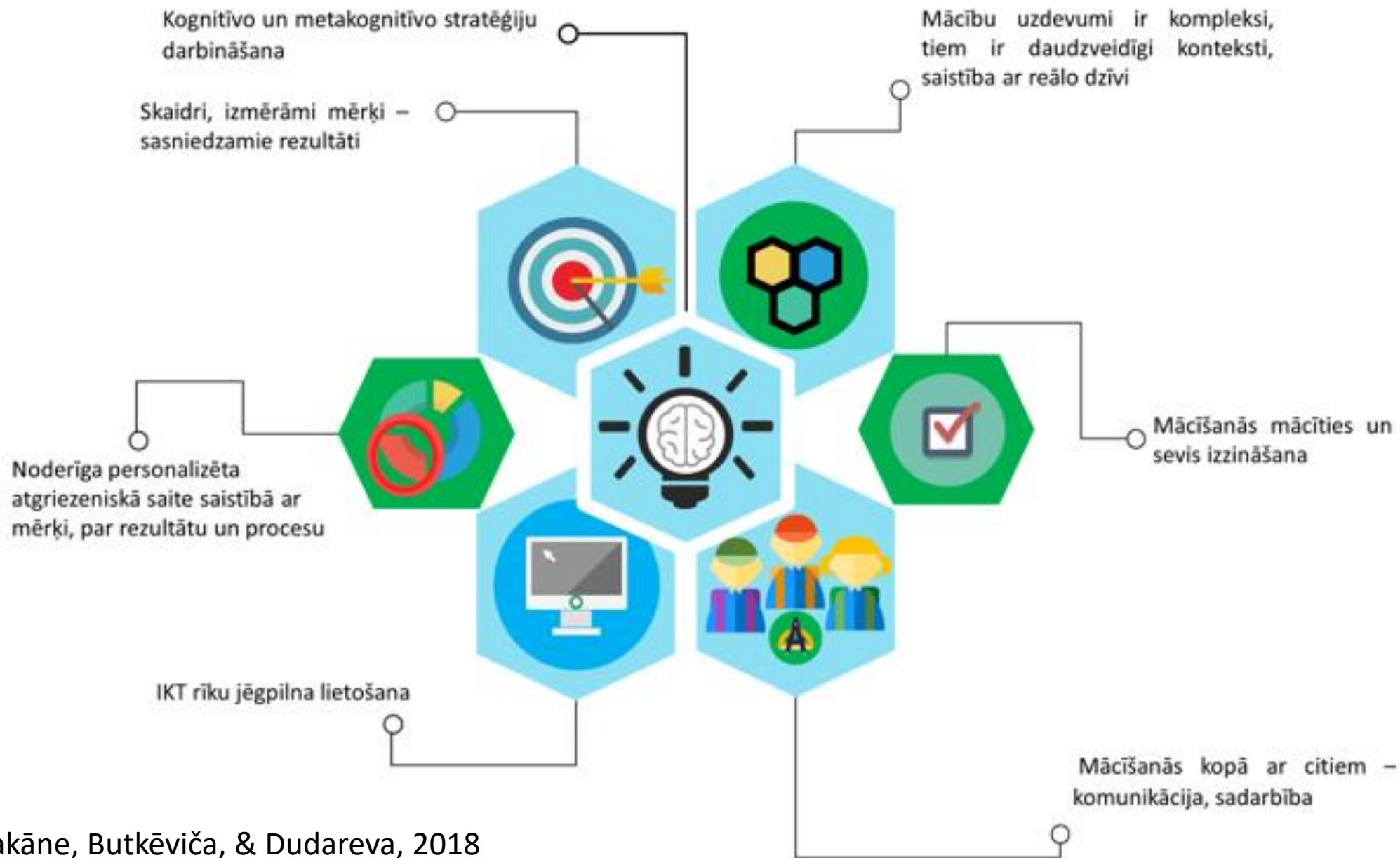
LĪDERĪBA

AS SKOLĀ

PARTNERĪBA



# SKOLĒNA MĀCĪŠANĀS IEDZIĻINOTIES





## Kā palīdzēt Kārlim ?

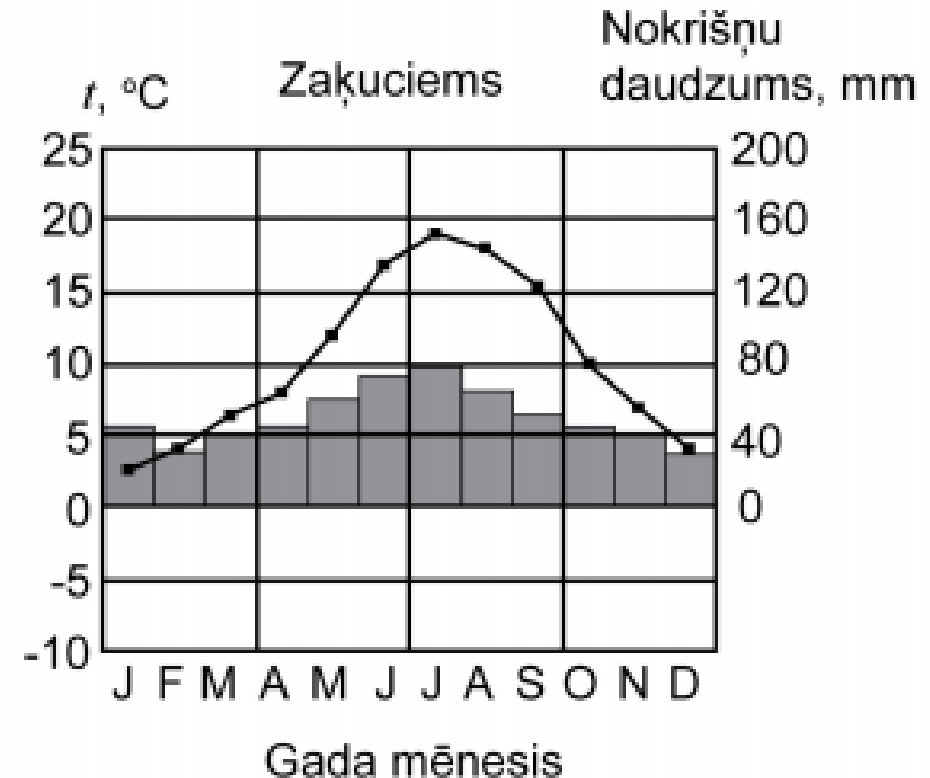
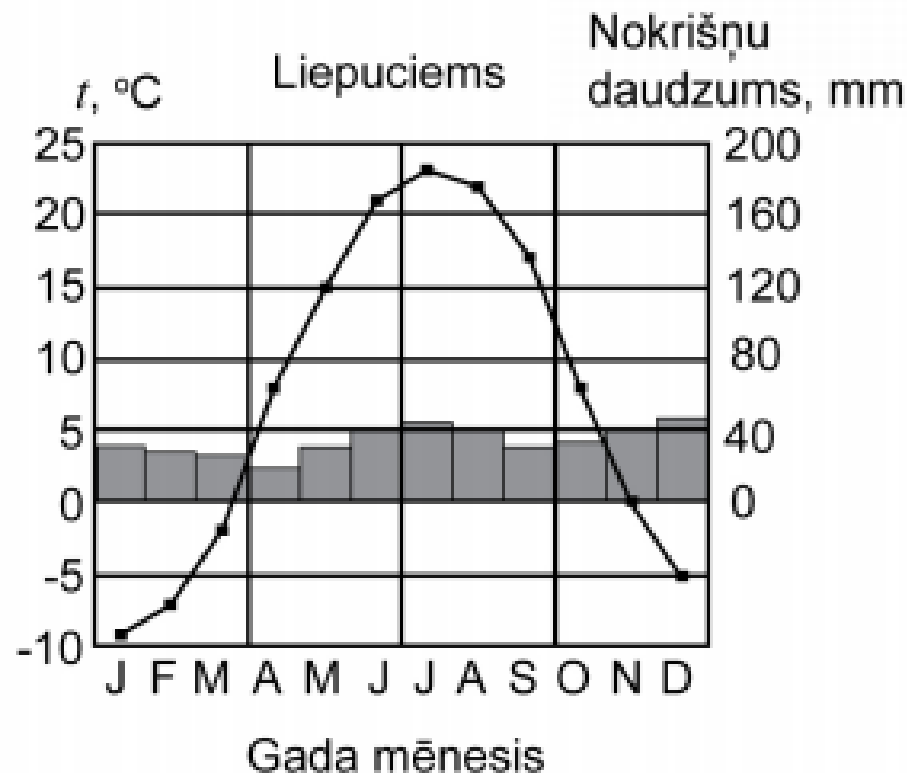
Pūču skola, skolēns Kārlis

Mērījums	Prasmju grupas	Skolēnu snieguma līmeņi			
		1.	2.a	2.b	3.
DD M	Matemātiskās pamatprasmes , kuras nepieciešamas arī citu jomu	100,00%	83,33%	96,67%	0,00%
		22,49%	21,24%	44,03%	-29,85%
DD DZ	Prasmes darbā ar informāciju	100,00%	100,00%	83,35%	0,00%
		15,24%	35,37%	37,18%	-21,29%
	Pētnieciskas darbības prasmes		75,00%	100,00%	
			10,43%	59,46%	



# Kādas skolēnu prasmes mēra uzdevums ?

Grafikos redzamas divu ciemu nokrišņu un mēneša vidējās gaisa temperatūras izmaiņas gada laikā.



## 27. uzdevums

Kurā ciemā ir lielāks nokrišņu daudzums? \_\_\_\_\_

# Ko skolēni prot? Ko neprot? Ko vajadzētu darīt?

LU SIIC, 2018, darba variants

## Pūču skola

6.kl. skolēnu rezultāti - izmērītās prasmes, 2017./18. mācību gads, salīdzinot ar valsti vidējo

Mērījums	Prasmju grupas	Skolēnu snieguma līmeņi					
		zem 1.	1	2.a	2.b	3	virs 3.
DD M	1. Matemātiskās pamatprasmes, kuras nepieciešamas arī citu jomu apguvei	14.03%	85.97%	73.45%	61.51%	27.97%	na
		-8.47%	8.47%	11.35%	8.91%	1.93%	na
DD DZ	2. Prasmes darbā ar informāciju	12.28%	87.72%	72.98%	66.67%	12.28%	na
		-2.96%	2.96%	8.35%	20.50%	-9.01%	na
	3. Pētnieciskas darbības prasmes	na	na	84.21%	61.40%	na	na
		na	na	19.64%	20.86%	na	na

## Pūču skola

6.kl. skolēnu rezultāti - izmērītās prasmes, 2017./18. mācību gads, salīdzinot ar valsti vidējo

Mērījums	Prasmju grupas	Prasmes	Skolēnu snieguma līmeņi					
			zem 1.	1	2.a	2.b	3	virs 3.
DD M	Matemātiskās pamatprasmes, kuras nepieciešamas arī citu jomu apguvei	1.1. Izpilda darbības ar daļskaitļiem	13.84%	86.16%	na	67.23%	na	na
			-7.96%	7.96%	na	11.73%	na	na
		1.2. Atrisina daļu un % uzdevumus	11.86%	88.14%	71.75%	59.66%	27.97%	na
			-10.44%	10.44%	11.95%	9.16%	1.93%	na
		1.3. Dažādos veidos attēlo/pieraksta daļas	16.38%	83.62%	75.14%	57.63%	na	na
			-6.92%	6.92%	10.74%	5.73%	na	na
1. Kopā ar daļu izmantošanu saistītās prasmes	14.03%	85.97%	73.45%	61.51%	27.97%	na		
	-8.47%	8.47%	11.35%	8.91%	1.93%	na		
DD DZ	Prasmes darbā ar informāciju	2.1. Atrod (nolasa) informāciju	12.28%	87.72%	72.98%	56.14%	na	na
			-2.96%	2.96%	8.35%	15.73%	na	na
		2.2. Interpretē informāciju	na	na	na	70.18%	12.28%	na
			na	na	na	22.09%	-9.01%	na
		2. Kopā prasmes darbā ar informāciju	12.28%	87.72%	72.98%	66.67%	12.28%	na
			-2.96%	2.96%	8.35%	20.50%	-9.01%	na
Pētnieciskas darbības prasmes	3.1. Plāno un veido eksperimentu	na	na	84.21%	61.40%	na	na	
		na	na	19.64%	20.86%	na	na	

**Pūču skola**  
**Matemātiskās prasmes DD M, 2018**

Prasmes	Indikatori	Skolēnu snieguma līmeņi					
		zem 1.	1	2.a	2.b	3	virs 3.
1.1. Izpilda darbības ar daļskaitļiem	Izpilda darbības ar parastām daļām	13.84%	86.16%	na	62.71%	na	na
		-7.96%	7.96%	na	5.91%	na	na
	Izpilda darbības ar decimāldaļām	na	na	na	76.27%	na	na
		na	na	na	23.47%	na	na
1.2. Atrīsina daļu un % uzdevumus	Aprēķina daļu vai % no veselā	11.86%	88.14%	71.19%	62.71%	27.97%	na
		-10.44%	10.44%	2.89%	10.41%	-1.93%	na
	Aprēķina veselo	na	na	81.36%	na	na	na
		na	na	26.66%	na	na	na
Nosaka, kāda daļa vai %	na	na	62.71%	47.46%	na	na	
	na	na	6.21%	4.26%	na	na	
1.3. Dažādos veidos attēlo/pieraksta daļas	Interpretē daļas vizuāli	15.25%	84.75%	75.14%	57.63%	na	na
		-6.65%	6.65%	10.74%	5.73%	na	na
	Pārveido daļskaitļus uz citu veidu	16.95%	83.05%	na	na	na	na
		-7.05%	7.05%	na	na	na	na
Matemātiskās pamatprasmes, kuras nepieciešamas arī citu jomu apguvei		14.03%	85.97%	73.45%	61.51%	27.97%	na
		-8.47%	8.47%	11.35%	8.91%	-1.93%	na

**Pūču skola**  
Prasmes darbā ar informāciju DD DZ, 2018

Prasmes	Indikatori	Skolēnu snieguma līmeņi					
		zem 1.	1	2.a	2.b	3	virs 3.
2.1. Atrod (nolasa) informāciju	Atrod viena veida tekstā (tabulā, diagr...) burtisku informāciju	12.28%	87.72%	71.05%	na	na	na
		-2.96%	1.96%	1.93%	na	na	na
	Atrod kompleksu informāciju vai informāciju no vairākiem dažāda veida tekstiem	na	na	80.70%	56.14%	na	na
		na	na	10.05%	15.73%	na	na
2.2. Interpretē informāciju	Skaidro, veido vārdisku sakarību	na	na	na	70.18%	na	na
		na	na	na	22.09%	na	na
	Saista izlasīto ar informāciju (zināmo) ārpus teksta	na	na	na	na	12.28%	na
		na	na	na	na	-9.01%	na
Prasmes darbā ar informāciju		12.28%	87.72%	72.98%	66.67%	12.28%	na
		-2.96%	1.96%	8.35%	20.50%	-9.01%	na

**Skolēnu sniegums attiecībā pret skolotāja darbību.**

## Pūču skola

Skolas mērķis – skolēni prot atrisināt problēmu uzdevumus.

### Vēlamais profils

Skolotāja/-s	Mācību priekšmets	Atbilstība skolas mērķim		<u>Pašvadītas mācīšanās vadīšana</u>		Stundas veidošana	
		Produktīvs uzdevums	Iesaistīšana produktīvā sarunā	Mērķu skaidrība	Atgriezeniskā saite	Stundas struktūra, metožu izvēle	Metožu tehnika, <u>klasvadība</u>
		3	3	2	2	2	2

### Skolotāju sniegums pret izvēlētajiem kritērijiem vērotajās stundās 2018. X

Skolotāja/-s	Mācību priekšmets /vecumposms	Atbilstība skolas mērķim		<u>Pašvadītas mācīšanās vadīšana</u>		Stundas veidošana	
		Produktīvs uzdevums	Iesaistīšana produktīvā sarunā	Mērķu skaidrība	Atgriezeniskā saite	Stundas struktūra, metožu izvēle	Metožu tehnika, <u>klasvadība</u>
Sandra Smilga	M 1-4	1	3	3	1	2	1
Vita Vanaga	<u>Ly</u> 1-4	3	3	3	3	3	3
Maija Meža	<u>Dz</u> 1-4	1	2	1	1	2	1
Gita Gulbe	M 1-4	1	3	0	1	2	3
Ieva Irbe	M 1-4	2	3	1	2	1	3
Aiva Ābele	<u>Dz</u> 1-4	1	3	3	2	3	3

# SKOLOTĀJA PRASMES DZIĻAS MĀCĪŠANĀS VADĪŠANAI

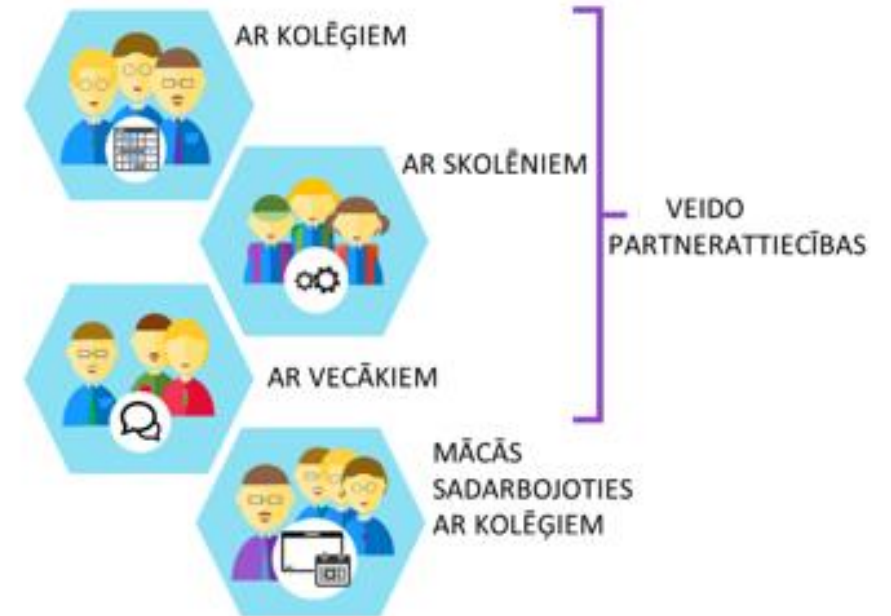
## VADĪT MĀCĪŠANOS



## ANALIZĒT UN REFLEKTĒT

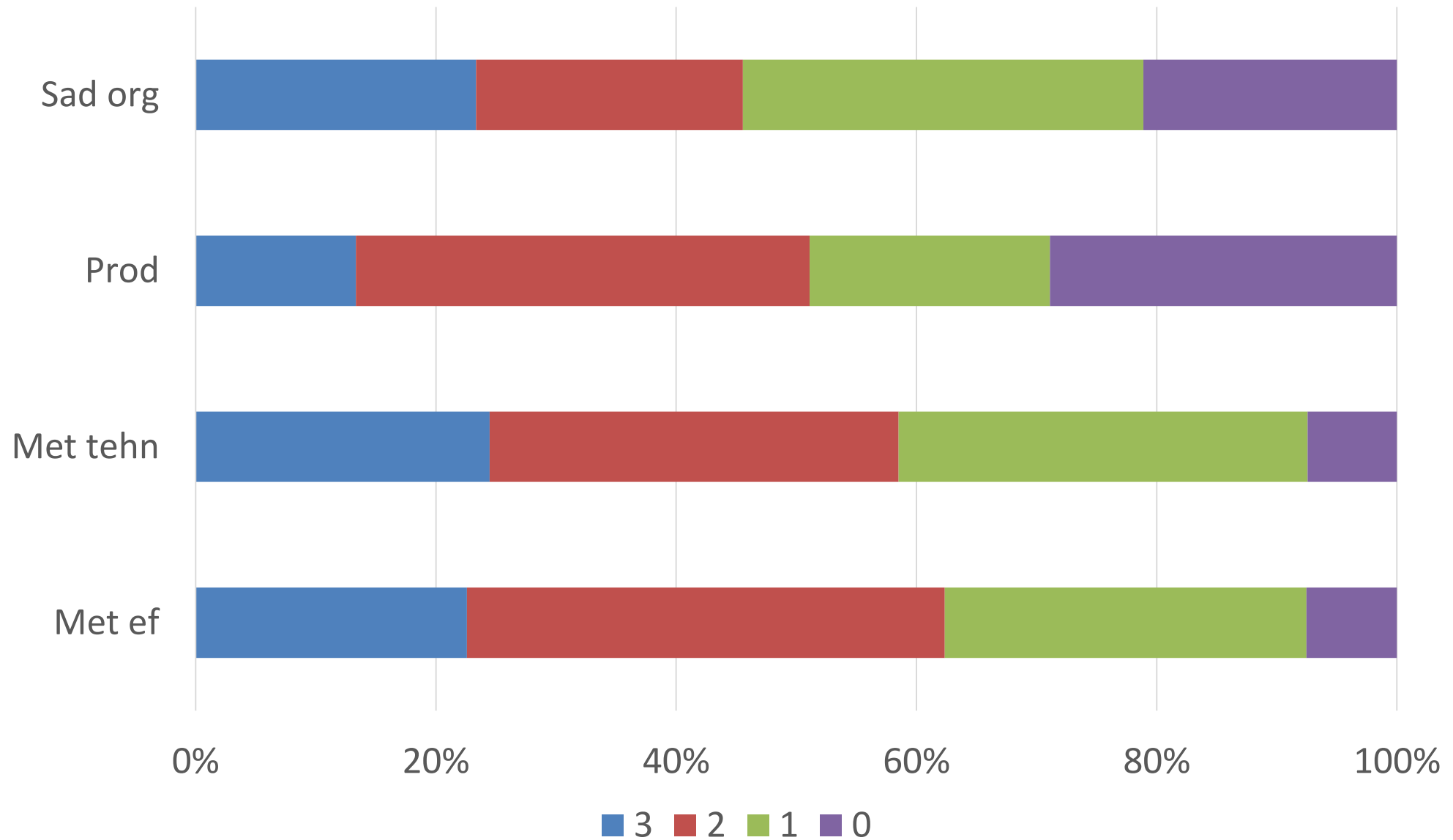


## SADARBOTIES





# 104 stundas 2014. II, III vidējais vērtējums pa kritērijiem



# Skolotāju prasmes iespējams novērtēt...

	Sasniedzamā rezultāta komunicēšana
0	Skolotājs nedara zināmu stundas sasniedzamo rezultātu vai tas notiek formāli, skolēniem nesaprotami
1	Skolotājs izvirza labi noformulētu mērķi, bet nepārlicinās, vai skolēniem tas ir saprotams
2	Skolotājs izvirza mērķi skolēniem saprotamā valodā un pārlicinās, vai skolēniem tas ir saprotams
3	Skolotājs izvirza mērķi un skaidrus snieguma kritērijus, pārlicinās, vai skolēniem tas ir saprotams
4	Skolēni iesaistās mērķu formulēšanā, precizēšanā, korigēšanā

# Praksē balstīta PP ar ietekmi uz praksi

- Darbnīca ar savstarpēju stundu vērošanu
- Eksperts klasē
- Visi skolas skolotāji mācās kopā
- Mācīšanās kopā radot
- Savas profesionālās darbības izpētes grupas
- ...

## Pūču skola

Skolas mērķis – skolēni prot atrisināt problēmu uzdevumus.

### Vēlamais profils

Skolotāja/-s	Mācību priekšmets	Atbilstība skolas mērķim		<u>Pašvadītas mācīšanās vadīšana</u>		Stundas veidošana	
		Produktīvs uzdevums	Iesaistīšana produktīvā sarunā	Mērķu skaidrība	Atgriezeniskā saite	Stundas struktūra, metožu izvēle	Metožu tehnika, <u>klasvadība</u>
		3	3	2	2	2	2

### Skolotāju sniegums pret izvēlētajiem kritērijiem vērotajās stundās 2018. X

Skolotāja/-s	Mācību priekšmets /vecumposms	Atbilstība skolas mērķim		<u>Pašvadītas mācīšanās vadīšana</u>		Stundas veidošana	
		Produktīvs uzdevums	Iesaistīšana produktīvā sarunā	Mērķu skaidrība	Atgriezeniskā saite	Stundas struktūra, metožu izvēle	Metožu tehnika, <u>klasvadība</u>
Sandra Smilga	M 1-4	1	3	3	1	2	1
Vita Vanaga	<u>Ly</u> 1-4	3	3	3	3	3	3
Maija Meža	<u>Dz</u> 1-4	1	2	1	1	2	1
Gita Gulbe	M 1-4	1	3	0	1	2	3
Ieva Irbe	M 1-4	2	3	1	2	1	3
Aiva Ābele	<u>Dz</u> 1-4	1	3	3	2	3	3

## **Uzdevums grupās:**

Kas jādara skolotājam klasē?

Kas skolotājam jāprot, lai to izdarītu?

Kas jādara viņam pašam un kas skolas vadības komandai, lai skolotājs to iemācītos?

**Uz nākamo tikšanās reizi, vadoties pēc Jums pieejamiem datiem, izveidojiet darbības plānu:**

Kādas un cik lielas skolotāju grupas ir jūsu skolā?

Kādas profesionālās prasmes būtu jāattīsta katrai grupai?

Kā to varētu realizēt jūsu skolā?



<https://www.siic.lu.lv/skolam/petnieciba/monografija-macisanas-lietpratibai/>

Namsone, 2018

**Lai mācītu un mācītos ar prieku!**





# Literatūra

- Namšone, D. Čakāne, L., Butkēviča, A., & Dudareva, I. (2018). Kompetenci attīstoša mācīšanās : Ieteikumi izglītības politikas un rīcībpolitikas veidotājiem. Latvijas Universitāte, Starpnozaru izglītības inovāciju centrs, Rīga. Pieejams: <https://ej.uz/jq28>
- Namšone, D. (Zinātniskais redaktors) (2018). Mācīšanās lietpratībai. Rīga: Latvijas Universitātes akadēmiskais apgāts  
<https://doi.org/10.22364/ml.2018> Pieejams:  
[https://www.siic.lu.lv/fileadmin/user\\_upload/lu\\_portal/projekti/siic/Kolektiva\\_monografija/Macisanas\\_Lietpratibai.pdf](https://www.siic.lu.lv/fileadmin/user_upload/lu_portal/projekti/siic/Kolektiva_monografija/Macisanas_Lietpratibai.pdf)

# Paldies!



Latvijas Universitātes  
Starpnozaru izglītības  
inovāciju centrs

[Liga.cakane@lu.lv](mailto:Liga.cakane@lu.lv)