

Vārds

uzvārds

klase

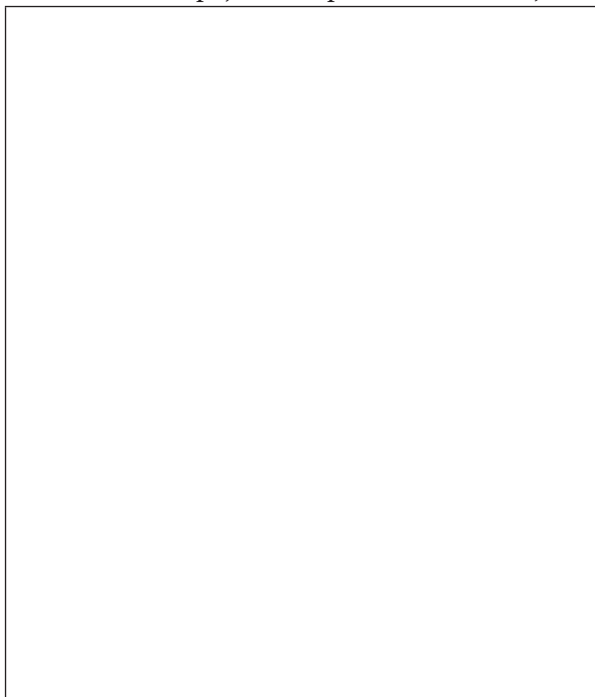
datums

## AĻĢES, SĒNES UN ĶĒRPJI

### 1. variants

#### 1. uzdevums (8 punkti)

a) Uzzīmē lapiņšēni un pieraksti sastāvdaļas (*sēņotne, augļķermenis, lapiņas*)!



b) Papildini savu zīmējumu ar sarkanajai mušmirei raksturīgajām pazīmēm!

c) Kura ir indīgākā sēne Latvijā?

d) Paskaidro, kāpēc saindēšanās gadījumā ar sēnēm pirms neatliekamās medicīniskās palīdzības ierašanās nepieciešams izdzert 4–5 glāzes silta ūdens?

e) Dažkārt cilvēks var saindēties arī ar ēdamām sēnēm, piemēram, baltajām bērzlapēm. Kāpēc tā var gadīties!

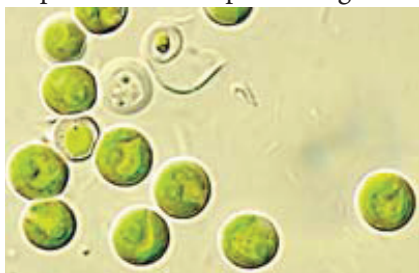
f) Nosauc vienu sēni, kuras uzbūve atšķiras no zīmējumā redzamās sēnes uzbūves un kuru izmanto pārtikā!

Sēnes nosaukums: .....

Kādā veidā to izmanto? .....

#### 2. uzdevums (5 punkti)

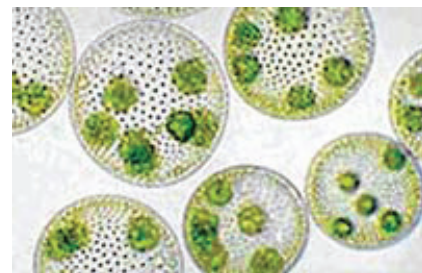
Aplūko mikroskopā nofotografētos zaļalģu attēlus! Atbildi uz jautājumiem!



1. Hlorella



2. Spirogīra



3. Volvokss

a) Kura no dotajām aļģēm ir daudzšūnu aļģe?

b) Kura no dotajām aļģēm spēj augt ķērpjos?

c) Kāda ir šīs aļģes nozīme ķērpju laponī?

d) Kāda ir aļģu nozīme dabā?

e) Pamato, kāpēc zinātnieki aļģes neuzskata par augiem!

**3. uzdevums (3 punkti)**

Izlasi tekstu!



1. attēls



2. attēls

Pēc āra nodarbības bioloģijas stundā Agnese nolēma noteikt gaisa tīrību piemājas dārzā. Meitene izpētīja ķērpju veidus uz piecām ābelēm dārzā. Novērojumi liecināja, ka 20% no ķērpju seguma veidoja 1. attēlā redzami ķērpji, bet 80% – 2. attēlā redzami.

a) Palīdzi Agnesei uzrakstīt secinājumu par gaisa tīrību pie mājas!

.....

b) Pamato secinājumu!

.....

c) Kādu īpašību dēļ ķērpjus var izmantot par gaisa tīrības bioindikatoriem!

.....

**4. uzdevums (3 punkti)**

Par piepēm parasti runā kā par koku parazītiem, kuri ar laiku izraisa sava saimnieka bojāeju. Kļūsti par piepes advokātu un uzraksti trīs faktus par piepju pozitīvo nozīmi dabā un cilvēku dzīvē!

.....

.....

.....

**5. uzdevums (4 punkti)**

Klausoties skolotāja stāstījumā par vides piesārņojuma un klimata izmaiņu ietekmi uz aļģēm, ķērpjiem un sēnēm, skolēns aizpildīja tabulu. Palīdzi skolotājam pārbaudīt šī skolēna darbu – izsvītro aplamos apgalvojumus un uzraksti, kā ir pareizi!

N. p. k.	Vides piesārņojums vai klimata izmaiņas	Saldūdens aļģes	Ķērpji	Cepurišu sēnes
1.	Kvēpi un putekļi aiztur saules gaismu.	<i>Apgrūtināta fotosintēze.</i>	<i>Apstājas augšana, jo aļģes to sastāvā nevar veikt fotosintēzi.</i>	<i>Apgrūtināta fotosintēze.</i>
2.	Ilgstošs sausums.	<i>Ūdenstilpes izžūst, aļģes iet bojā.</i>	<i>Sakalst, bet neiet bojā.</i>	<i>Pastiprināti aug.</i>
3.	Atmosfēras piesārņojums.	<i>Neietekmē.</i>	<i>Neietekmē.</i>	<i>Maz ietekmē.</i>
4.	Ūdenstilpju piesārņojums ar organiskām vielām.	<i>Savairojas, uzlabojot ūdens kvalitāti.</i>	<i>Neietekmē.</i>	<i>Neietekmē.</i>

