

Vārds

uzvārds

klase

datums

## GLIEMJU DAUDZVEIDĪBA (I)

### Situācijas apraksts

Gliemju sugu noteikšana ir nepieciešama, lai raksturotu organismu daudzveidību ekosistēmā un vides tīrību. Gliemju sugas nosaka pēc ārējās uzbūves, izmantojot noteicējus un attēlus. Gliemenēm ir divvāku čaula, kurā, gliemenei pieaugot, veidojas gadskārtām līdzīgi gredzeni. Daudziem gliemežiem ir asimetriska, spirālē savīta čaula.

### Darba uzdevumi

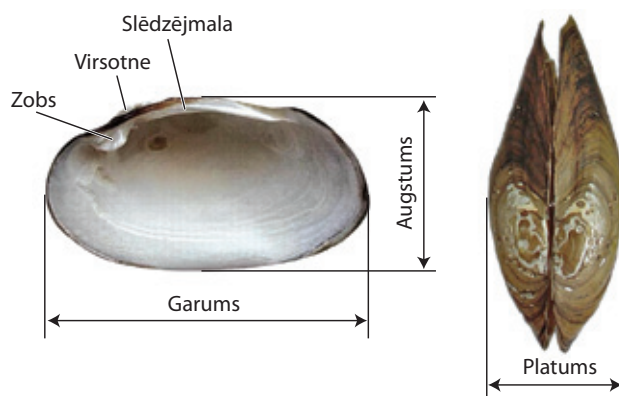
1. Noteikt gliemju ģinti vai sugu, izpētot to čaulas un izmantojot noteicēju.
2. Salīdzināt vienas sugas gliemeņu čaulas un izskaidrot atšķirības starp tām.
3. Secināt, kā čaulas ir pielāgotas gliemju dzīves videi.

### Darba piederumi

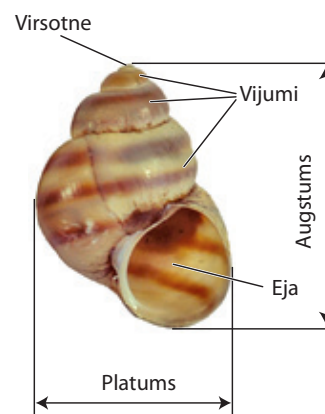
### Darba gaita

- I. Aplūko 5 sugu gliemju čaulas!
  1. Raksturo to formu!
  2. Lietojot gliemju noteicēju, nosaki gliemju sugu vai ģinti!
  3. Nosaki gliemju vecumu!
  4. Rezultātus ieraksti tabulā!
  5. Ieraksti tabulā, kur dabā varētu būt sastopami šie gliemji!
- II. Izpēti un salīdzini trīs vienas sugas gliemeņu čaulas! Izskaidro atšķirības starp tām! Novērojumus apkopo tabulā un zīmējumos!

Gliemeņu čaulas uzbūve



Gliemežu čaulas uzbūve



### Iegūto datu reģistrēšana un apstrāde

- I. Noteiktie gliemji un to dzīves vide

Nr.	Čaulas forma	Gliemja nosaukums (ģints vai suga)	Gliemja vecums	Dzīves vide

II. ....čaulu salīdzinājums  
(gliemeņu suga vai ģints)

### Rezultātu analīze, secinājumi

1. Secini, kā čaulas ir pielāgotas gliemju dzīves videi!

.....

.....

.....

2. Kādas atšķirības tika novērotas vienas sugas gliemeņu čaulām? Kā šīs atšķirības var izskaidrot?

.....

.....

.....

.....